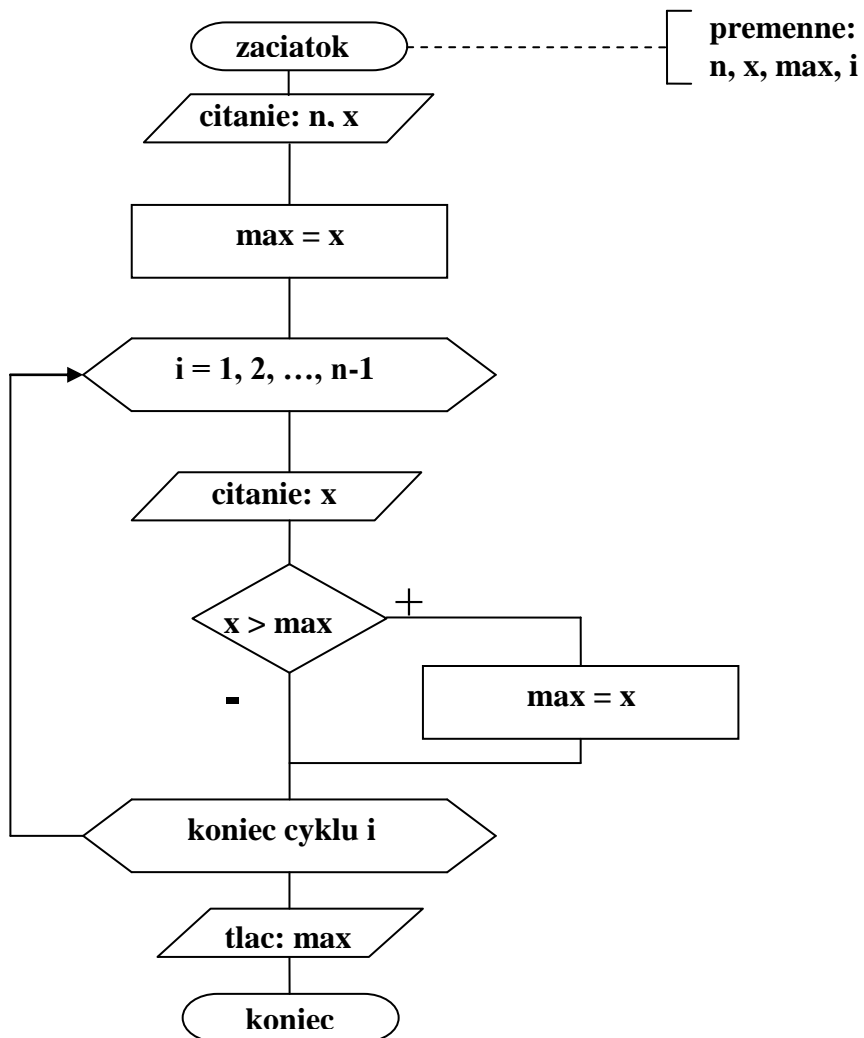


Načítajte kladné celé číslo n a potom n reálnych čísel. Nájdite maximum týchto čísel.



Nech boli načítané nasledujúce vstupné údaje. Ako by sa vyplňovala tabuľka podľa hore uvedeného vývojového diagramu?

n = 5
x = 1, 3, 2, 5, 4

i	x	max
	1	1
1	3	3